



## Online Data sheet

### Enkoder WDGI 50V

[www.wachendorff-automation.com.tr/wdgi50v](http://www.wachendorff-automation.com.tr/wdgi50v)

#### Wachendorff Automation

##### ... Sistemler ve enkoderler

- Komple sistemler
- Uygulamanız için sağlam enkoderler
- Standart program ve müşteri sürümleri
- İzin verilen en yüksek yükler
- 48 saatte acil üretim
- Almanya'da üretim
- Dünya çapında dağıtım ağı

## Enkoder WDGI 50V



Illustration similar



- Küçük boyutlu, özellikle sarmal ve ekonomik enkoder
- Vidalı basit montaj
- Koruma sınıfı tam IP67
- Çalışma sıcaklığı: -40 °C ila +85 °C

[www.wachendorff-automation.com.tr/wdgi50v](http://www.wachendorff-automation.com.tr/wdgi50v)

Çözünürlük	
Impuls sayısı (PPR)	1 PPR -16384 PPR

Mekanik veriler	
Flan tipi	Vidalı flan
Sıkı tırma torku, somun	azami 8 Nm
Flan malzemesi	Paslanmaz çelik, V2A
Gövde malzemesi	Paslanmaz çelik, V2A
Flan çapı	Ø 50 mm

Aft(lar)	
Aft malzemesi	Paslanmaz çelik, V2A
Ba langıç torku	Oda sıcaklığında yakl. 1,2 Ncm
Aft çapı	Ø 6 mm
Aft uzunluğu	L: 13 mm
Azami aft yükü, radyal	30 N
Azami aft yükü, eksenel	45 N

Yatak	
Yatak tipi	2 hassas bilyeli yatak
Ömür	%100 yatak yükünde %40 yatak yükünde %20 yatak yükünde
Azami çalışma hızı	6000 dev/dak.

İvsel güvenlik için özellikler	
MTTF <sub>d</sub>	2200 a
Kullanım ömrü (TM)	25 a
Kullanım ömrü bilyeli yatak (L10h)	%20 yatak yükünde ve 6000 dev/dak.
Tanı kapsama derecesi (DC)	0 %

Elektrik veriler	
İletme gerilimi/öz güç tüketimi	4,75 VDC ila 30 VDC: typ. 40 mA
İletme ilkesi	manyetik
Çıkı devresi	HTL (TTL at 5 VDC) HTL, ters çev. (5 VDC'de TTL/RS422 uyumlu)
İmpuls frekansı	HTL ila 16384 PPR: azami 600 kHz TTL ila 16384 PPR: azami 1 MHz
Kanallar	ABN ve ters çevrimli sinyaller
Yük	azami 40 mA / kanal
Çıkı koruması	hayır

Kesinlik	
Faz kayması	90° ± bir bölüm uzunluğunun azami % 7,5'u
İmpuls/duru oranı	50 % ± max. 7 %

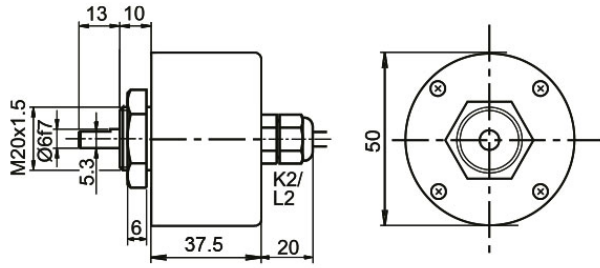
Çevre verileri	
ESD (DIN EN 61000-4-2):	8 kV
Burst (DIN EN 61000-4-4):	2 kV
Bir EMC kapatır:	DIN EN 61000-6-2 DIN EN 61000-6-3
Titreşim: (DIN EN 60068-2-6)	50 m/s <sup>2</sup> (10 Hz ila 2000 Hz)
Darbe: (DIN EN 60068-2-27)	1000 m/s <sup>2</sup> (6 ms)
Electrical Safety:	DIN VDE 0160 uyarınca

Customs information	
Customs tariff number:	90318020
Country of origin:	Germany

Genel veriler	
Ağırlık	yakl. 470 g
Bağlantı	Kablo veya fiş çıkışı
Koruma sınıfı (EN 60529)	Tam IP67
Çalışma sıcaklığı	Fiş çıkışı: -40 °C ila +85 °C, kablo çıkışı: -20 °C ila +80 °C (seçenek: -40 °C ila +85 °C)
Yatak sıcaklığı	Fiş çıkışı: -40 °C ila +85 °C, kablo çıkışı: -30 °C ila +80 °C (Seçenek: -40 °C ila +85 °C)

Daha geniş bilgi	
Genel teknik veriler ve güvenlik talimatları <a href="http://www.wachendorff-automation.com.tr/gtv">http://www.wachendorff-automation.com.tr/gtv</a>	
Uygun aksesuar <a href="http://www.wachendorff-automation.com.tr/aks">http://www.wachendorff-automation.com.tr/aks</a>	

## Kablo bağlantısı L2, 2 m kablolu



Alle Abmessungen in mm / All dimensions in mm

### Tanımlama

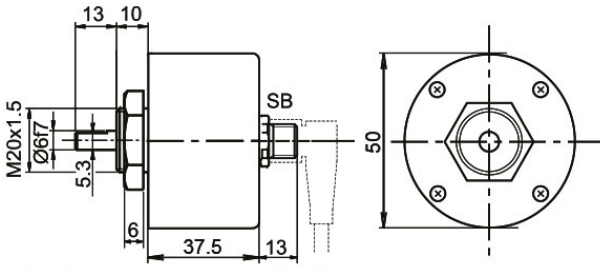
ABN ters çevirim  
mümkün

L2 eksenel, Ekran enkoder gövdesine kabloyla bağlantılı

•

Bağlantı tahsisleri		
	L2	L2
Devre	N35	M35
GND	WH	WH
(+) Vcc	BN	BN
A	GN	GN
B	YE	YE
N	GY	GY
-	-	-
A ters çev.	-	RD
B ters çev.	-	BK, (BU ile ACA)
N ters çev.	-	VT
Ekran	Tel	Tel

## Sensör fi i (M12x1), SB, 5 veya 8 kutuplu



Alle Abmessungen in mm / All dimensions in mm

### Tanımlama

ABN ters çevirim  
mümkün

**SB5** eksenel, 5 kutuplu, Fi enkoder gövdesine kabloyla ba lı

-

**SB8** eksenel, 8 kutuplu, Fi enkoder gövdesine kabloyla ba lı

•

Ba lantı tahsisleri		
	SB5 5 kutuplu	SB8 8 kutuplu
Devre	N35	M35
GND	3	1
(+) Vcc	1	2
A	4	3
B	2	4
N	5	5
-	-	-
A ters çev.	-	6
B ters çev.	-	7
N ters çev.	-	8
ba lı de il	-	-
Ekran	-	-

## Seenekler

## Dü ¼k sıcaklık

## Sipari kodu

N35, M35 ıkı devreli enkoder WDGI 50V, (flan ta ölç¼len) geni letimli -40 °C ila +85 °C ısı aralı ıyla da teslim edilebilir. **ACA**

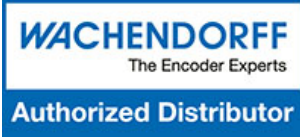
## Kablo uzunlu u

## Sipari kodu

Enkoder WDGI 50V 2 metreden fazla kabloyla da mevcuttur. Azami kablo boyu alı ma gerilimine ve frekansa ba lıdır; bkz. <https://www.wachendorff-automation.com.tr/genel-teknik-veriler/>  
Sipari sırasında, l¼fen sipari numarasını boyu desimetre olarak belirten 3 basamaklı bir sayıyla tamamlayın.  
Örnek: 5 m kablo uzunlu u = 050 **XXX = desimetre**

Örn. sipari no.	Tip					Enkoderiniz
WDGI 50V	WDGI 50V					WDGI 50V
		<b>aft çapı</b>				
06	06					
		<b>Çözünürlük (PPR):</b>				
16384	1-16384	stek üzerine farklı impuls sayıları				
		<b>Kanallar:</b>				
ABN	ABN					
		<b>Çıkı devresi</b>				
M35	<b>Çözünürlük PPR</b>	<b>Çalışma gerilimi VDC</b>	<b>Çıkı devresi</b>	-	<b>Sipari koduna</b>	
	1-16384	4,75 - 30	HTL (TTL at 5 VDC)	-	N35	
		4,75 - 30	HTL, ters çev. (5 VDC'de TTL/RS422 uyumlu)	-	M35	
		<b>Elektrik bağlantı</b>				
L2	<b>Tanımlama</b>	<b>ABN ters çevirim mümkün</b>	<b>Sipari koduna</b>			
	<b>Kablo: Uzunluk (2 m standart)</b>					
	eksenel, Ekran enkoder gövdesine kabloyla bağlantılı	•	L2			
	<b>Konektör: (Konektör enkoder gövdesine kabloyla bağlantılı)</b>					
Sensör fi , M12x1, 5 kutuplu, aksenal	-	SB5				
Sensör fi , M12x1, 8 kutuplu, aksenal	•	SB8				
		<b>Seçenekler</b>				
	<b>Tanımlama</b>	<b>Sipari koduna</b>				
	Düşük sıcaklık	ACA				
	Hiçbir seçeneği arenlenmedi	Bo				
	Kablo uzunluğu	XXX = desimetre				

<b>Örn. sipari no.=</b>	WDGI 50V	06	16384	ABN	M35	L2											<b>Enkoderiniz</b>
-------------------------	----------	----	-------	-----	-----	----	--	--	--	--	--	--	--	--	--	--	--------------------



For further information please contact our local distributor.  
Here you find a list of our distributors worldwide.  
<https://www.wachendorff-automation.com.tr/iletisim-contact-tr/wachendorff-world-wide/>

# WACHENDORFF

Wachendorff Automation GmbH & Co. KG  
Industriestrasse 7 • 65366 Geisenheim  
Germany

Tel: +49 67 22 / 99 65 25  
E-Mail: [wdg@wachendorff.de](mailto:wdg@wachendorff.de)  
[www.wachendorff-automation.de](http://www.wachendorff-automation.de)

