



## Online Data sheet

### Enkoder WDGA 58A EtherCAT (cov)

[www.wachendorff-automation.com.tr/wdga58aecb](http://www.wachendorff-automation.com.tr/wdga58aecb)

#### Wachendorff Automation

##### ... Sistemler ve enkoderler

- Komple sistemler
- Uygulamanız için sağlam enkoderler
- Standart program ve mü teri sürümleri
- İzin verilen en yüksek yükler
- 48 saatte acil üretim
- Almanya'da üretim
- Dünya çapında dağıtım ağı

# Enkoder WDGA 58A absolute EtherCAT, Veriyolu kapaklı, EnDra® teknolojisiyle

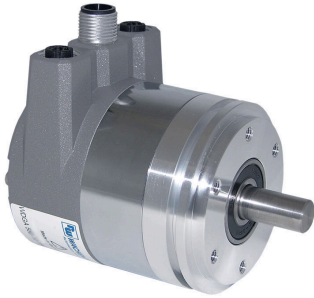


Illustration similar

**EtherCAT**  
Conformance tested

**EnDra**  
Technologie

- EnDra®: Bakım gerektirmez, çevre dostu
- EtherCAT, Singleturn/Multiturn
- Veriyolu kapaklı, kompakt yapı
- Single-/Multiturn (max. 16 bit/43 bit)
- Geleceğe dönük teknoloji
- Çalışma ve veriyolu durumu göstergesi olarak 2 renkli Duo LED ve 2 L/A LED
- En yüksek yatak yükleri; radyal 220 N, aksel 120 N
- CoE, FoE, EoE

[www.wachendorff-automation.com.tr/wdga58aebc](http://www.wachendorff-automation.com.tr/wdga58aebc)

## Mekanik veriler

Flan tipi	Senkron Flan
Flan malzemesi	Alüminyum
Gövde malzemesi	Alüminyum pres döküm, toz kaplamalı
Ara parça	Krom çelik gövde, manyetik boyalı
Flan çapı	Ø 58 mm

## aft(lar)

aft malzemesi	Paslanmaz çelik
Ba langıç torku	Oda sıcaklığına yakl. 1 Ncm

aft çapı	Ø 6 mm
Not	Dikkat: Seçenek yok AAO = Tam IP67
aft uzunluğu	L: 12 mm
Azami aft yükü, radyal	125 N
Azami aft yükü, aksel	120 N

aft çapı	Ø 8 mm
Not	Dikkat: Seçenek yok AAO = Tam IP67
aft uzunluğu	L: 19 mm
Azami aft yükü, radyal	125 N
Azami aft yükü, aksel	120 N

aft çapı	Ø 10 mm
aft uzunluğu	L: 20 mm
Azami aft yükü, radyal	220 N
Azami aft yükü, aksel	120 N

aft çapı	Ø 9,525 mm [Ø 3/8"] Order No: 4Z
Not	Dikkat: Seçenek yok AAO = Tam IP67
aft uzunluğu	L: 20 mm
Azami aft yükü, radyal	220 N
Azami aft yükü, aksel	120 N

## Yatak

Yatak tipi	2 hassas bilyeli yatak
Ömür	%100 yatak yükünde %40 yatak yükünde %20 yatak yükünde
Azami çalışma hızı	8000 dev/dak.

## levsel güvenlik için özellikler

MTTF <sub>d</sub>	300 a
Kullanım ömrü (TM)	20 a

Kullanım ömrü bilyeli yatak (L10h)	%20 yatak yükünde ve 8000 dev/dak.
------------------------------------	------------------------------------

Tanı kapsama derecesi (DC)	0 %
----------------------------	-----

## Elektrik veriler

İletme gerilimi/öz güç tüketimi	10 VDC ila 32 VDC: typ. 125 mA
Güç tüketimi	typ. 3 W
lev ilkesi	manyetik

## Sensör verileri

Singleturn teknolojisi	Yenilikçi Hall sensör teknolojisi
Singleturn çözünürlük	65.536 adım/360° (16 bit)
Singleturn kesinliği	± 0,0878° (12 Bit)
Singleturn tekrarlaması kesinliği	± 0,0878° (12 Bit)
Dahili döngü süresi	50 µs
Multiturn teknolojisi	Pilsiz ve tahriksiz patentli EnDra® teknolojisi.
Multiturn çözünürlük	43 bit

## Integrated web server:

Configurable	IP address Subnet mask Gateway address
Readable	Encoder parameters
Update	Firmware

## Çevre verileri

ESD (DIN EN 61000-4-2):	8 kV
Burst (DIN EN 61000-4-4):	2 kV
EMC uyarınca:	DIN EN 61000-6-2 DIN EN 61000-6-3
Titreşim: (DIN EN 60068-2-6)	200 m/s <sup>2</sup> (10 Hz ila 1000 Hz)
Darbe: (DIN EN 60068-2-27)	5000 m/s <sup>2</sup> (6 ms)
Electrical Safety:	DIN VDE 0160 uyarınca
Devreye girme süresi:	<1,5 s

## Customs information

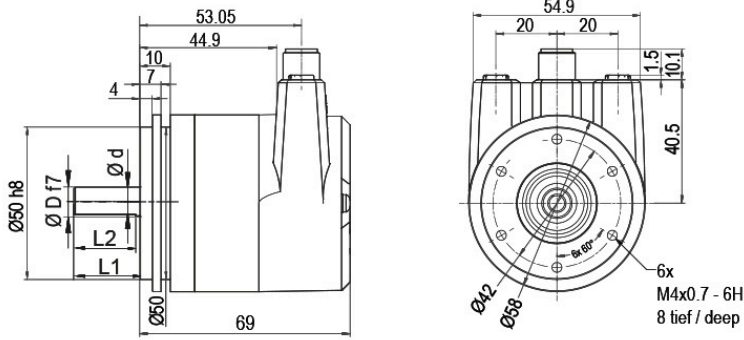
Customs tariff number:	90318020
Country of origin:	Germany

<b>Arayüz</b>	
<b>Arayüz:</b>	<b>Industrial Ethernet</b>
Protokol:	EtherCAT
Cihaz profili:	CiA DS-406 V4.0.2, Class 3
Veri iletimi:	100BASE-TX
Devir süresi:	50 µs'e kadar
lev:	Multiturn
Kod:	Binary, CW fabrika yapımı, programlanabilir
Programlanabilir parametre:	Devir başına adım sayısı Devir sayısı Ön ayar Ölçeklendirme Dönüş yönü 2x8 kam svici DC-Mode
Tanı (LED):	Veri trafiği ve bağlantı denetimi: L/A1: Port 1 (IN) L/A2: Port 2 (OUT)
Durum LED'i:	STAT, MOD: Enkoder ve veriyolu durum göstergesi

<b>Genel veriler</b>	
Ağırlık	yakl. 700 g
Bağlantı	Veriyolu kapağı
Koruma sınıfı (EN 60529)	Gövde: IP65, IP67;   aft girişi: IP65
Çalışma sıcaklığı	-40 °C ila +85 °C
Yatak sıcaklığı	-40 °C ila +100 °C

<b>Daha geniş bilgi</b>	
Genel teknik veriler ve güvenlik talimatları <a href="http://www.wachendorff-automation.com.tr/gtv">http://www.wachendorff-automation.com.tr/gtv</a>	
Uygun aksesuar <a href="http://www.wachendorff-automation.com.tr/aks">http://www.wachendorff-automation.com.tr/aks</a>	

## WDGA 58A EtherCAT, BI2, veriyolu kapa ı, 3x M12x1 ile



D = 6, L1 = 12, d = 5.3, L2 = 10  
 D = 8, L1 = 19, d = 7.5, L2 = 15  
 D = 10, L1 = 20, d = 9, L2 = 15  
 D = 3/8", L1 = 20, d = 8.3, L2 = 10

### Option AIX:

D = 6, L1 = 10, d = 5.3, L2 = 8

### Tanımlama

**BI2** Veriyolu kapa ı, 3x M12x1 ile

Ba lantı tahsisleri	
	<b>BI2</b>
<b>Konektör (Port1) IN</b>	M12x1, 4 kutuplu, D-kodlamalı
<b>Tx+</b>	1
<b>Rx+</b>	2
<b>Tx-</b>	3
<b>Rx-</b>	4

Ba lantı tahsisleri	
	<b>BI2</b>
<b>Fi (Power)</b>	M12x1, 4 kutuplu, A-kodlamalı
<b>(+) Vcc</b>	1
<b>ba lı de il</b>	2
<b>GND</b>	3
<b>ba lı de il</b>	4

Ba lantı tahsisleri	
	<b>BI2</b>
<b>Konektör (Port2) OUT</b>	M12x1, 4 kutuplu, D-kodlamalı
<b>Tx+</b>	1
<b>Rx+</b>	2
<b>Tx-</b>	3
<b>Rx-</b>	4

## Seenekler

**Özellikle hafif alı ır verici****Sipari kodu**

Enkoder WDGA 58A EtherCAT (cov) özellikle hafif alı ır vericiyle de tedarik edilir. Bu durumda, ba langı torku 0,5 Ncm olarak ve aft giri indeki koruma türü IP50 olarak de i ir.

**AAC****Tam IP67, sadece Ø 10 mm aft ile****Sipari kodu**

Enkoder WDGA 58A EtherCAT (con) yüksek tam IP67 koruma sınıfıyla da teslim edilebilir. Azami alı ma hızı: 3500 dev/dak.  
zin verilen yatak yükleri: radyal 110 N, aksenal 100 N  
Ba langı torku: oda sıcaklı ında yakl. 4 Ncm

**AAO****aft uzunlu u 10 mm (Ø 6 mm)****Sipari kodu**

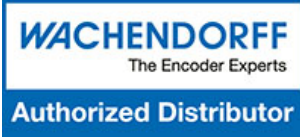
WDGA 58A EtherCAT aft: Ø 6 mm kısaltılmı aft L = 10 mm ile de mevcuttur.

**AIX**

Örn. sipari no.	Tip	Enkoderiniz
WDGA 58A	WDGA 58A	WDGA 58A
	<b>aft çapı</b>	<b>Sipari koduna</b>
06	Ø 6 mm Dikkat: Seçenek yok AAO = Tam IP67	06
	Ø 8 mm Dikkat: Seçenek yok AAO = Tam IP67	08
	Ø 10 mm	10
	Ø 9,525 mm [Ø 3/8"] Order No: 4Z Dikkat: Seçenek yok AAO = Tam IP67	4Z
	<b>Singleturn çözünürlük</b>	<b>Sipari koduna</b>
13	Singleturn çözünürlük 1 bit ila 16 bit (örnek 12 bit = 12)	12
	<b>Multiturn çözünürlük</b>	<b>Sipari koduna</b>
12	Multiturn 43 bit: örnek 18 bit = 18	18
	<b>Veri protokolü</b>	<b>Sipari koduna</b>
EC	EtherCAT (veriyolu kapaklı)	EC
	<b>Yazılım</b>	<b>Sipari koduna</b>
U	en güncel durum	U
	<b>Kod</b>	<b>Sipari koduna</b>
B	Binary	B
	<b>Besleme</b>	<b>Sipari koduna</b>
0	10 V ila 32 V (standart)	0
	<b>Galvanik ayırma</b>	<b>Sipari koduna</b>
1	evet	1
	<b>Elektrik bağlantı</b>	<b>Sipari koduna</b>
BI2	<b>Ba lantı kapa ı:</b> Veriyolu kapa ı, 3x M12x1 ile	BI2
	<b>Seçenekler</b>	<b>Sipari koduna</b>
	Hiçbir seçenek i arenmedi	Bo
	Özellikle hafif çalı ır verici	AAC
	Tam IP67, sadece Ø 10 mm aft ile	AAO
	aft uzunlu u 10 mm (Ø 6 mm)	AIX

Örn. sipari no.	WDGA 58A	06	13	12	EC	U	B	0	1	BI2	
-----------------	----------	----	----	----	----	---	---	---	---	-----	--

WDGA 58A											Örn. sipari no.
----------	--	--	--	--	--	--	--	--	--	--	-----------------



For further information please contact our local distributor.  
Here you find a list of our distributors worldwide.  
<https://www.wachendorff-automation.com.tr/iletisim-contact-tr/wachendorff-world-wide/>

# WACHENDORFF

Wachendorff Automation GmbH & Co. KG  
Industriestrasse 7 • 65366 Geisenheim  
Germany

Tel: +49 67 22 / 99 65 25  
E-Mail: [wdg@wachendorff.de](mailto:wdg@wachendorff.de)  
[www.wachendorff-automation.de](http://www.wachendorff-automation.de)

