



Online Data sheet

Enkoder WDGA 36S RS485

www.wachendorff-automation.com.tr/wdga36s-rs485

Wachendorff Automation

... Sistemler ve enkoderler

- Komple sistemler
- Uygulamanız için sağlam enkoderler
- Standart program ve müşteri sürümleri
- İzin verilen en yüksek yükler
- 48 saatte acil üretim
- Almanya'da üretim
- Dünya çapında dağıtım ağı

Enkoder WDGA 36S absolute RS485, EnDra® teknolojisiyle



Illustration similar

EnDra®
Technologie

RS485

- EnDra®: Bakım gerektirmez, çevre dostu
- RS485
- Single-/Multiturn (max. 16 bit /32 bit)
- 32 bit i lemcili, gelece e dönük teknoloji
- Bakım durumu göstergesi olarak 2 renkli LED
- CRC sa lama

www.wachendorff-automation.com.tr/wdga36s-rs485

Mekanik veriler

Flan tipi	Vidalalı flan
Sıkı tırma torku, somun	azami 8 Nm
Flan malzemesi	Alüminyum, M20 x 1,5 somun dahil
Gövde malzemesi	Paslanmaz çelik
Flan çapı	Ø 36 mm

aft(lar)

aft malzemesi	Paslanmaz çelik
Ba langıç torku	Oda sıcaklık ında yakl. 0,3 Ncm
aft çapı	Ø 6 mm
aft uzunlu u	L: 13 mm
Azami aft yükü, radyal	80 N
Azami aft yükü, eksenel	50 N

Yatak

Yatak tipi	2 hassas bilyeli yatak
Ömür	%100 yatak yükünde %40 yatak yükünde %20 yatak yükünde
Azami çalı ma hızı	12000 dev/dak.

levsel güvenlik için özellikler

MTTF _d	1000 a
Kullanım ömrü (TM)	20 a
Kullanım ömrü bilyalı yatak (L10h)	%20 yatak yükünde ve 12000 dev/dak.
Tanı kapsama derecesi (DC)	0 %

Elektrik veriler

letme gerilimi/öz güç tüketimi	4,75 VDC ila 32 VDC: typ. 50 mA
Güç tüketimi	azami 0,5 W
letme gerilimi/öz güç tüketimi	4,75 VDC ila 5,5 VDC: typ. 80 mA
Güç tüketimi	azami 0,44 W
lev ilkesi	manyetik

Sensör verileri

Singleturn teknolojisi	Yenilikçi Hall sensör teknolojisi
Singleturn çözünürlük	65.536 adım/360° (16 bit)
Singleturn kesinli i	± 0,0878° (12 Bit)
Singleturn tekrarlaması kesinli i	± 0,0878° (12 Bit)
Dahili döngü süresi	600 µs

Multiturn teknolojisi	Pilsiz ve tahriksiz patentli EnDra® teknolojisi.
Multiturn çözünürlük	32 bit kadar

Çevre verileri

ESD (DIN EN 61000-4-2):	8 kV
Burst (DIN EN 61000-4-4):	2 kV
EMC uyarınca:	DIN EN 61000-6-2 DIN EN 61000-6-3 DIN EN 61326-1
Titre im: (DIN EN 60068-2-6)	300 m/s ² (10 Hz ila 2000 Hz)
Darbe: (DIN EN 60068-2-27)	5000 m/s ² (6 ms)
Electrical Safety:	DIN VDE 0160 uyarınca
Devreye girme süresi:	<1,5 s

Customs information

Customs tariff number:	90318020
Country of origin:	Germany

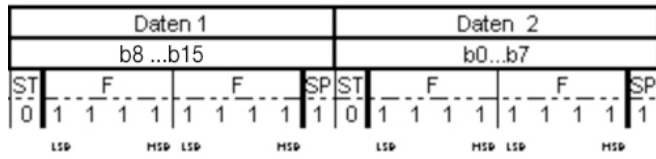
Arayüz

Arayüz:	RS485
Yapılandırma giri leri	
Pozitif sayma yönü (afta bakarken):	DIR = GND -> cw DIR = +Ub -> ccw
Sıfırlama:	Ön ayar = +UB 2 san. için
Baud hızı:	Standart: 9600 bit/san. Talep üzerine farklı Baud hızları
Yoklama döngüsü:	Standart: 20 ms (Tolerans: +/- 2 ms) Talep üzerine farklı yoklama döngüsü
Telgraf büyüklü ü:	6 Bayt Singleturn, 8 Bayt Multiturn
Telgraf yapısı:	2 bayt ba lama eki, 2 /4 bayt kullanım verileri, 2 bayt CRC
Bayt yapısı:	Startbit (0) ve Stopbit (1), baytlar Big-Endian ve LSB first; Paritybit mevcut de ildir

CRC tanımlaması:	Kod: <ul style="list-style-type: none"> • CRC-CCITT 16 bit ($X^{16}+X^{12}+X^5+1$) • Ba langıç de eri 0x1021, • Start/Stopbitler dahil de ildir • Ba lama eki (0xABCD) dahil, • Bayta göre yönlendirilmi : CRC yenileme ba ına 1 bayt kullanılır
------------------	--

Protokolün hata davranı ı:	Enkoder do ru bir de er iletmesinin mümkün olmadı nı belirledi inde (örn. mıknatıs kaybı), gönderilen telgraf kullanma verileri olarak azami de erden belirtilir. Baud hızı ve yoklama döngüsü sabit kalır.
----------------------------	---

Protokol RS485



LED açıklaması:

Ba langıçta / çalı tırmada:	- kırmızı ı ık (<2,3 san.)
Hata:	- sürekli kırmızı ı ık (<2,3 san.)
Normal çalı ma durumu:	- sürekli ye il ı ık
Besleme yok:	- ı ık yok

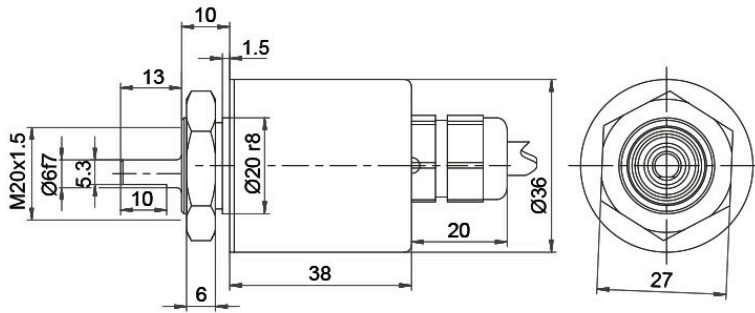
Genel veriler

A ırlık	yakl. 130 g
Ba lantı	Kablo veya fi ı ık ı
Koruma sınıfı (EN 60529)	Gövde: IP65, IP67; aft giri i: IP65; kablo giri i K1: IP40
Çalı ma sıcaklı ı	-40 °C ila +85 °C
Yatak sıcaklı ı	-40 °C ila +100 °C

Daha geni bilgi

Genel teknik veriler ve güvenlik talimatları
<http://www.wachendorff-automation.com.tr/gtv>

Uygun aksesuar
<http://www.wachendorff-automation.com.tr/aks>

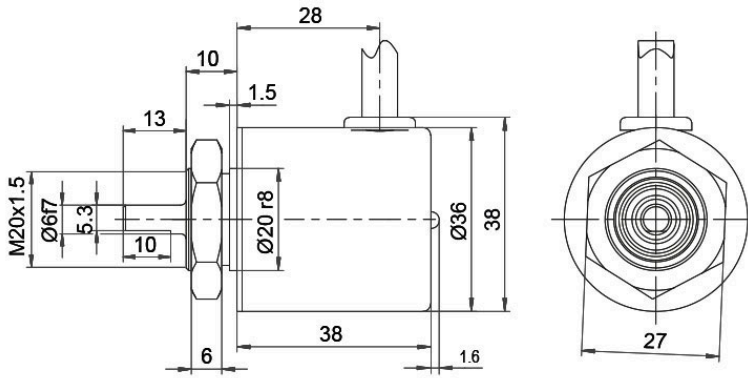
Kablo bağlantısı L2, eksenel, 2 m kablolu

Alle Abmessungen in mm / All dimensions in mm

Tanımlama

L2 eksenel, Ekran enkoder gövdesine kabloyla bağlantılı

Bağlantı tahsisleri	
	L2
S- (GND)	WH
S+ (DCin)	BN
A (DATA+)	GY
B (DATA-)	PK
PRESET	BU
DIR	RD
Ekran	gövde

Kablo bağlantısı K1 (IP40) 2 m kablo ile


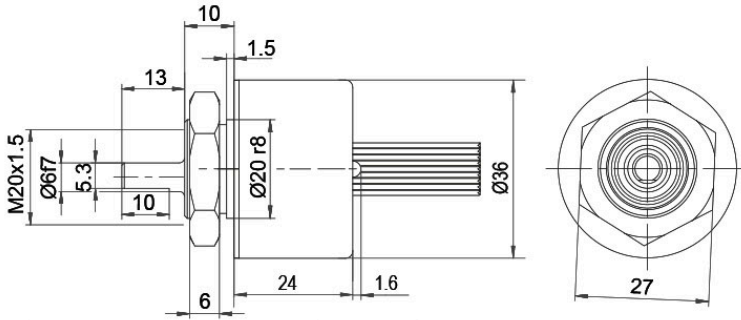
Alle Abmessungen in mm / All dimensions in mm

Tanımlama

K1 radyal, Ekran açık

Ba bağlantı tahsisleri	
	K1
S- (GND)	WH
S+ (DCin)	BN
A (DATA+)	GY
B (DATA-)	PK
PRESET	BU
DIR	RD
Ekran	gövde açık

8 cm tekli iletken ile K6 aksenal kablo çıkışı, IP20



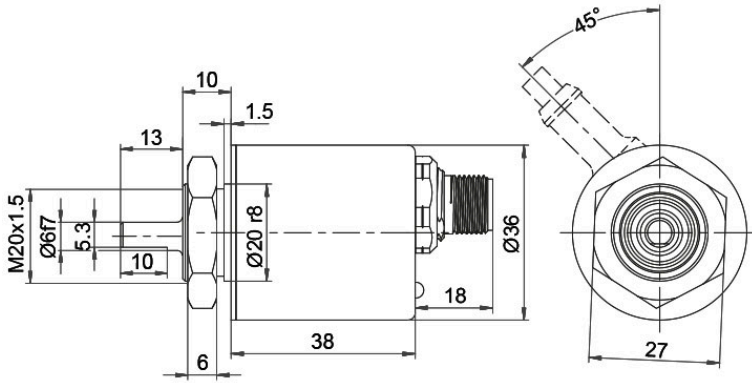
Alle Abmessungen in mm / All dimensions in mm

Tanımlama

K6 aksenal, Ekran açık

Bağlantı tahsisleri	
	K6
S- (GND)	WH
S+ (DCin)	BN
A (DATA+)	GY
B (DATA-)	PK
PRESET	BU
DIR	RD
Ekran	gövde açık

Fi (M12x1), CB8, eksenel, 8 kutuplu



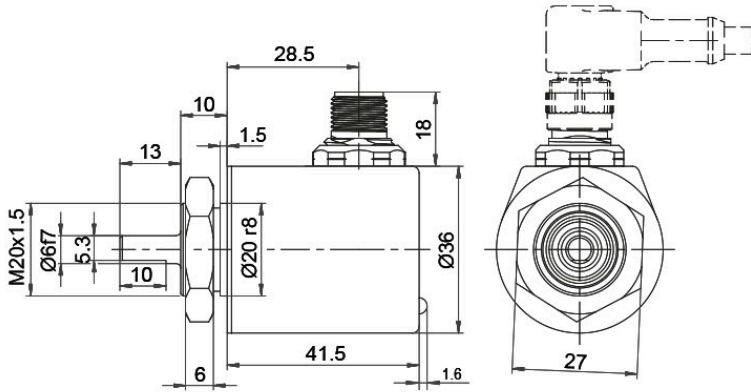
Alle Abmessungen in mm / All dimensions in mm

Tanımlama

CB8 eksenel, 8 kutuplu, Ekran enkoder gövdesine kabloyla ba lı

Ba lantı tahsisleri	
	CB8
S- (GND)	1
S+ (DCin)	2
A (DATA+)	5
B (DATA-)	6
PRESET	7
DIR	8
Ekran	Gövde

Fi (M12x1), CC8, radyal, 8-kutuplu



Alle Abmessungen in mm / All dimensions in mm

Tanımlama

CC8 radyal, 8 kutuplu, Ekran enkoder gövdesine kabloyla ba lı

Ba lantı tahsisleri	
	<p style="text-align: center;">CC8</p>
S- (GND)	1
S+ (DCin)	2
A (DATA+)	5
B (DATA-)	6
PRESET	7
DIR	8
Ekran	Gövde

Seenekler**Özellikle hafif alı ır verici****Sipari kodu**

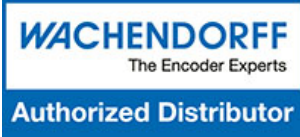
Enkoder WDGA 36S RS485 özellikle hafif alı ır vericiyle de tedarik edilir. Bu durumda, başlangıç torku 0,25 Ncm olarak ve aft giriindeki koruma türü IP50 olarak de i ir.

AAC

Örn. sipari no.	Tip	Enkoderiniz
WDGA 36S	WDGA 36S	WDGA 36S
	aft çapı	Sipari koduna
06	Ø 6 mm	06
	Singleturn çözünürlük	Sipari koduna
14	1 bit ila 16 bit, min. 6 bit önerilir (örnek 14 bit)	14
	Multiturn çözünürlük	Sipari koduna
18	Multiturn 32 bite kadar (örnek 18 bit) (Singleturn + Multiturn azami 32 bit) Multiturn yok: 00	18
	Veri protokolü	Sipari koduna
EI	RS485	EI
	Yazılım	Sipari koduna
A	en güncel durum	A
	Kod	Sipari koduna
B	Binary	B
	Besleme	Sipari koduna
0	4,75 V ila 32 V (standart)	0
	4,75 V ila 5,5 V	1
	Galvanik ayırma	Sipari koduna
0	hayır	0
	Elektrik bağlantı	Sipari koduna
CB8	Kablo:	
	eksenel, Ekran enkoder gövdesine kabloyla bağlantılı, 2 m kablo ile	L2
	radyal, Ekran enkoder gövdesine kabloyla bağlantılı, 2 m kablo ile	L3
	radyal, Ekran açık, 2 m kablo ile, IP40	K1
	eksenel, Ekran açık, IP20, 8 cm tekli iletken ile	K6
Konektör:		
Sensör fişi, M12x1, 8 kutuplu, eksenel, Ekran enkoder gövdesine kabloyla bağlantılı	CB8	
Sensör fişi, M12x1, 8 kutuplu, radyal, Ekran enkoder gövdesine kabloyla bağlantılı	CC8	
	Seçenekler	Sipari koduna
	Hiçbir seçeneği arenlenmedi	Bo
	Özellikle hafif çalı rı verici	AAC

Örn. sipari no.	WDGA 36S	06	14	18	EI	A	B	0	0	CB8	
-----------------	----------	----	----	----	----	---	---	---	---	-----	--

WDGA 36S											Örn. sipari no.
----------	--	--	--	--	--	--	--	--	--	--	-----------------



For further information please contact our local distributor.
Here you find a list of our distributors worldwide.
<https://www.wachendorff-automation.com.tr/iletisim-contact-tr/wachendorff-world-wide/>

WACHENDORFF

Wachendorff Automation GmbH & Co. KG
Industriestrasse 7 • 65366 Geisenheim
Germany

Tel: +49 67 22 / 99 65 25
E-Mail: wdg@wachendorff.de
www.wachendorff-automation.de

